

# 2017

## Relatório de Sustentabilidade

### antilhas embalagens

*Padrinho Antilheiro: Ação social  
para crianças da região de  
Santana de Parnaíba*



# CONTEÚDO

**3** Palavras de Orgulho

**4** Orgulho Corporativo

**9** Dimensão Geral e Econômica

**22** Dimensão Ambiental

**30** Dimensão Social

# Mensagem da Diretoria

---

No fim de 2017, iniciamos um novo movimento na Antilhas com o objetivo fortalecer em todos colaboradores os valores e políticas do Grupo. Criamos a campanha Orgulho de Ser Antilhas, que busca a conscientização e melhorias nas práticas diversas da empresa para nortear nossas estratégias, ações futuras e nossa cultura.

Acreditamos que a empresa desenvolve um importante papel na sociedade e precisamos pensar nos impactos que deixamos no mundo e é nossa função engajar nossos líderes, colaboradores e stakeholders nessa caminhada.

Apresentamos com orgulho nosso 3º Relatório de Sustentabilidade, onde consta as principais ações e resultados referentes ao ano de 2017.

O relatório está estruturado conforme as 3 grandes temáticas da sustentabilidade, porém divididos em subáreas conforme permeiam nossas principais ações, como Conduta e Ética, Transparência e Responsabilidade, Inovação e Sustentabilidade, Cadeia de Valor, Clientes, Gestão Ambiental e Proteção dos Recursos Naturais, Gestão e Desenvolvimento de Pessoas, Qualidade de Vida, Comunicação e Desenvolvimento Local e Regional.

A partir de 2018, visando aprimorar cada vez mais nosso processo de relato para os próximos anos, pretendemos estruturar melhor o documento conforme diretrizes do GRI, a fim de buscar melhorar nossa comunicação e integridade das informações.



*Diretor Geral  
da Antilhas Embalagens*



## Sobre a Antilhas

A Antilhas é uma das maiores indústrias nacionais do mercado de embalagens em papel, cartão e plástico flexível. A companhia investe constantemente em pesquisa e desenvolvimento, infraestrutura e qualidade para se manter na vanguarda das novas tecnologias, disponibilizando novos produtos e eficiência industrial.

Com unidades de negócios completas e independentes, a empresa oferece ao mercado expertise e tecnologia de ponta nos segmentos de Varejo, Cartucharia e Flexíveis.

Para mais informações, visite:  
[www.antilhas.com.br](http://www.antilhas.com.br)

## Antilhas em números



\*Media ao ano.

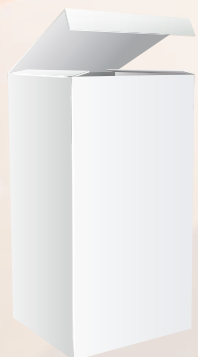
# Principais Produtos e Mercado



## antilhas varejo

- Mais de 90 redes de lojas
- 12.000 pontos de vendas atendidos
- Portal de Pedidos online

- Perfumaria e cosméticos
- Vestuário e acessórios
- Lojas de departamento
- Alimentos e bebidas
- Mercados selecionados



## antilhas cartucharia

- Cartucharia básica a premium
- Maior e melhor variedade de acabamentos
- Venda JIT-IS com entregas fracionadas

- Perfumaria e cosméticos
- Chocolates finos
- Higiene e cuidado pessoal
- Alimentos e bebidas
- Pet veterinário



## antilhas flexíveis

- Atendimento às indústrias nacionais e internacionais.
- Soluções de automatização de final de linhas de produção e logística
- Tecnologia de ponta em extrusão, impressão e laminação

- Indústria de papel e celulose
- Linha branca
- Home care
- Cimentos e cerâmica
- Alimentos
- Petroquímica
- Logística

# Antilhas em Evolução

 <b>1989</b> FUNDAÇÃO DA EMPRESA	 <b>2013</b> MAIS DE R\$30 MILHÕES/ANO DE INVESTIMENTOS
 <b>1992</b> JUST IN TIME NO MERCADO DE EMBALAGENS	 <b>2014</b> DIVISÃO ANTILHAS EM UNIDADES DE NEGÓCIO VAREJO, CARTUCHARIA E FLEXÍVEIS
 <b>1995</b> ÚNICA A OFERECER DUAS LINHAS DE PRODUÇÃO OFFSET E FLEXOGRÁFICO	 <b>2015</b> LANÇAMENTO DO NOVO PORTAL DE PEDIDOS E NOVO <i>WEBSITE</i>
 <b>2000</b> OVERBAG® PRODUTO PATENTEADO	 <b>2016</b> RESPONSÁVEL PELA LOGÍSTICA DO MATERIAL DE APOIO GRUPO CRM
 <b>2004</b> EMBALAGENS PARA KIT'S PRESENTÁVEIS	 <b>2016</b> NOVO PRODUTO FLEXÍVEL STRETCH HOOD
 <b>2009</b> ALÇA FLAT® PROCESSO PRODUTIVO PATENTEADO	 <b>2017</b> PRESENÇA MÍDIA INTERNACIONAL AMÉRICA LATINA
 <b>2010</b> REPOSICIONAMENTO DA MARCA E AMPLIAÇÃO PARA 28.000 M² DE ÁREA CONSTRUIDA	 <b>2017</b> DESENVOLVIMENTO E PRODUÇÃO DE CAIXA DO PRÊMIO ABRE DA EMBALAGEM BRASILEIRA
 <b>2011</b> ANTILHAS ÁSIA PRODUTOS INOVADORES	 <b>2017</b> ANTILHAS CRIA EMBALAGEM INTERATIVA PARA PRÊMIO EMBANEWS 2017
 <b>2013</b> ISO 9001/14001   OHSAS 18001   SA 8000 - CERTIFICAÇÃO DE RESPONSABILIDADE SOCIAL	 <b>2017</b> NOVA FROTA DE VEÍCULOS PARA ENTREGA DE EMBALAGENS E MATERIAL DE APOIO NOS PDV'S



# Antilhas + Verde e Segura

 <b>2002</b> ISO 9001:2000 GESTÃO DA QUALIDADE	 <b>2016</b> <ul style="list-style-type: none"> <li>• INVENTÁRIO GEE*</li> <li>• ADESÃO AO PROGRAMA BRASILEIRO GHG PROTOCOL*</li> </ul>
 <b>2007</b> FSC® - FOREST STEWARD-SHIP COUNCIL®	 <b>2016</b> PROJETOS DE ECOEFICIÊNCIA
 <b>2008</b> ATUALIZAÇÃO ISO 9001:2008 GESTÃO DA QUALIDADE	 <b>2016</b> APORTE DE RECURSOS DE MÁQUINA E EQUIPAMENTOS NR12
 <b>2012</b> CERTIFICAÇÃO ISO14001 CERTIFICAÇÃO OHSAS18001	 <b>2016</b> IMPLANTAÇÃO DE NOVA FERRAMENTA GESTÃO A VISTA - KAMISHIBAI
 <b>2013</b> AUDITORIA E MANUTENÇÃO SGI	 <b>2017</b> 2º INVENTÁRIO GEE COMPENSAÇÃO DAS EMISSÕES 2015 E 2016
 <b>2014</b> <ul style="list-style-type: none"> <li>• IMPLANTAÇÃO DE NOVO SISTEMA DE COLETA DE APARAS - COMPACTAINER</li> <li>• IMPLANTAÇÃO DA METODOLOGIA LEAN MANUFACTURING</li> </ul>	 <b>2017</b> <ul style="list-style-type: none"> <li>• MANUTENÇÃO DAS CERTIFICAÇÕES SGI</li> <li>• ADEQUAÇÃO PARA RECERTIFICAÇÃO DAS NORMAS ISO 9.001 E 14.001: 2015, E OSHAS: 2007.</li> </ul>
 <b>2015</b> <ul style="list-style-type: none"> <li>• DDS - DIÁLOGO DIÁRIO DE SEGURANÇA</li> <li>• SISTEMA DE GERENCIAMENTO DE SAÚDE E SEGURANÇA NO TRABALHO</li> <li>• MAP PROC - MAPEAMENTO DE PROCESSO</li> </ul>	 <b>2017</b> <ul style="list-style-type: none"> <li>• IMPLANTAÇÃO DA NORMA FSSC 22000 NA UNIDADE DE ANTILHAS FLEXÍVEIS</li> <li>• RECERTIFICAÇÃO DA FSC® (Forest Stewardship Council®)</li> </ul>
 <b>2015</b> <ul style="list-style-type: none"> <li>• CONTROLE DE PRÁTICAS DE TRABALHO</li> <li>• DEFINIÇÃO DE META TG* E TF*</li> <li>• REDUÇÃO DAS TG E TF</li> <li>• DSMA*</li> </ul>	 <b>2017</b> IMPLANTAÇÃO MOB - SISTEMA DE GERENCIAMENTO DE ENTREGA DE EPI VIA BIOMETRIA
 <b>2015</b> <ul style="list-style-type: none"> <li>• RECERTIFICAÇÃO 9001/14001/ 18001</li> <li>• RADAR DE SUSTENTABILIDADE</li> <li>• GESTÃO DE RISCOS</li> </ul>	 <b>2017</b> IMPLANTAÇÃO DE REGRAS DO OURO - BOAS PRÁTICAS E CONDUTAS DE SEGURANÇA, MEIO AMBIENTE E QUALIDADE ORGANIZACIONAL





**DIMENSÃO GERAL  
E ECONÔMICA**

## Dimensão Geral e Econômica

---

Temos em nossos valores e políticas o compromisso com o desenvolvimento sustentável. Todos os colaboradores, liderança e parceiros, contribuem conosco nessa caminhada. Para isso, temos em nossa Visão, Missão, Valores, Políticas e Códigos questões que reafirmam um conjunto de práticas que nos direcionam, juntamente com os interesses dos sócios - administradores e partes interessadas em geral, o comprometimento em garantir a transparência e responsabilidade.

Indo além dessa visão, o conceito de sustentabilidade na Antilhas está presente desde os estudos de desenvolvimento de produtos, compra de novos equipamentos e tecnologias, até ações com os clientes, parceiros, órgãos públicos e a comunidade.

Anualmente, divulgamos nossos indicadores estratégicos para todos os colaboradores do Grupo e são desenhados com os respectivos gestores, os indicadores chaves para que todas as áreas contribuam. Através disso, são gerados e distribuídos nossos resultados e lucros, que constitui nosso Programa de Recompensas Antilhas (PRA).





## Visão 2020

Sermos admirados como empresa de classe mundial que desenvolve as pessoas dentro de um ambiente de melhoria contínua.

### Missão

antilhas  
varejo

Fornecer soluções inovadoras e sustentáveis em embalagens e logística, construindo relações de valor com o cliente por meio de serviços diferenciados e tecnologia de ponta.

antilhas  
cartucharia

Fornecer soluções inovadoras e sustentáveis em embalagens, construindo relações de valor com o cliente, por meio de produtos de alta performance, serviços diferenciados e tecnologia de ponta.

antilhas  
flexíveis

Fornecer soluções inovadoras em embalagens construindo relações de valor com os clientes através de tecnologia de ponta, sustentabilidade e excelência organizacional.

# Nossos Valores



Reconhecemos que os nossos colaboradores são o ativo mais valioso e importante. Encorajamos o trabalho em equipe e de aprendizado constante. Respeitamos a diversidade no ambiente de trabalho. Recompensamos a excelência e o desempenho superior de cada indivíduo.



Estabelecemos um padrão de excelência em cada aspecto do nosso negócio, visando alcançar resultados superiores e sustentáveis em tudo que fazemos. Suportamos nosso êxito na geração de lucros e reconhecemos que somente poderemos obtê-lo, por meio da inovação e da satisfação dos nossos clientes.



Somos comprometidos e responsáveis em tudo o que propomos fazer, seguindo e aperfeiçoando nossos padrões de qualidade e processos e cumprindo com o prometido. Agimos com responsabilidade na identificação e prevenção de riscos. Respeitamos o meio ambiente e contribuimos para o desenvolvimento social e sustentável.



Pautamos a gestão da nossa organização em entender as necessidades dos nossos clientes, buscar as melhores soluções para seus negócios e estabelecer um compromisso de entrega com qualidade e prazo. Os nossos relacionamentos são regidos por princípios éticos.



Somos uma empresa constituída de líderes em todos os níveis, no nosso desempenho gerencial, no modo como projetamos, fabricamos e entregamos, bem como na forma como damos suporte aos nossos clientes.



## Código de Conduta e Ética

Para garantir o cumprimento das normas internas pautadas pela ética, a Antilhas implementou e disseminou, no início de 2016, a todos os colaboradores e partes interessadas, o seu Código de Conduta e Ética que orienta os comportamentos desejados dos colaboradores no cotidiano da empresa.

O Código de Conduta e Ética trata dos temas de como deve ser a relação no ambiente de trabalho, as responsabilidades dos colaboradores no dia-a-dia, bem como do relacionamento com fornecedores, entidades de classe, setores públicos, concorrente e comunidade de entorno.

O Código de Conduta também prevê as políticas para recebimento de brindes e define regras quanto à confidencialidade de nossos processos e informações de nossos clientes. Desta forma, ficam definidos os padrões éticos que orientam nossa conduta, sendo todos baseados em nossa missão, visão e valores.



# Sistema de Gestão Integrado

Desde 2012, mantemos nossa certificação no Sistema de Gestão Integrado que tem como premissa:

- ✓ **A**tuar com o comprometimento em atender a legislação e normas do Sistema de Gestão da Qualidade, Meio Ambiente, Saúde e Segurança no Trabalho, Responsabilidade Social e outros requisitos aplicáveis.
- ✓ **N**ão poupar esforços para ser líder e inovador no mercado de atuação, respeitando o meio ambiente e a comunidade através de práticas de gestão para a prevenção da poluição e tratamentos dos aspectos ambientais com enfoque nos efluentes líquidos e resíduos sólidos.
- ✓ **T**rabalhar em um ambiente cooperativo, promovendo e protegendo a saúde e integridade física, prevenindo doenças e lesões dos colaboradores, controlando e minimizando riscos no trabalho, principalmente os relacionados à acidentes e ergonomia.
- ✓ **I**dentificar oportunidades de promover a melhoria contínua de seu Sistema de Gestão Integrado.
- ✓ **L**idar com a sustentabilidade em parceria com os fornecedores, clientes e partes interessadas, buscando o equilíbrio nos trabalhos desenvolvidos e nas matérias primas empregadas.
- ✓ **H**abilitar os colaboradores a desenvolverem suas atividades buscando melhoria contínua com elevado padrão de qualidade, eficácia e confiabilidade.
- ✓ **A**tender aos requisitos legais, repudiando toda e qualquer forma de discriminação, trabalho forçado, trabalho infantil ou práticas disciplinares e respeitando a liberdade de associação.
- ✓ **S**atisfazer as necessidades e expectativas dos clientes e acionistas em relação aos produtos desenvolvidos e ao atendimento prestado, e também dos nossos colaboradores quanto a oportunidades de progresso ou desenvolvimento humano e profissional.





# Transparência e Prestação de Contas

## Compliance

Iniciado em 2016, o projeto políticas de compliance da Antilhas, busca a melhoria das práticas de forma que seus colaboradores e parceiros, tenham sempre uma conduta adequada não somente às leis e normas, mas também que não prejudiquem de qualquer forma a própria empresa.

Os trabalhos desenvolvidos pela área de Compliance tem como principal objetivo, a análise de riscos dos controles internos administrativos e do processo de governança corporativa, proporcionando auditorias dos processos, fazendo recomendações para a melhoria da transparência, identificando possíveis desvios de conduta e ou fraude, oportunidade em termos de economia, eficiência, eficácia, efetividade e equidade do desempenho organizacional.

Desde a implementação, já foram realizadas auditorias em diversas áreas como, contas a pagar e receber, TI, cadastro e avaliação de fornecedores, logística, recebimento de mercadorias e estoques.

## Programa de Recompensa Antilhas - PRA

A Antilhas se destacando de muitas empresas em seu seguimento de atuação mantem o PRA - Programa de Recompensa Antilhas, que tem como objetivos gerar melhores resultados operacionais, incentivando os colaboradores a se comprometerem e estarem motivados individualmente ao alcance das metas.

O Programa é composto por indicadores estratégicos, financeiro e táticos sendo que com o atingimento das metas os colaboradores são remunerados, conforme regras definidas e divulgadas antecipadamente.

Temos observado o engajamento dos colaboradores para o alcance dos resultados, o que também tem contribuído para a melhoria continua dos processos e o atendimento das expectativas de aos nossos clientes.

O resultado dos indicadores é acompanhado pelos colaboradores e planos de ações são criados para o atingimento das metas que não estejam satisfatoria.



## Inovação e Sustentabilidade

---

Somos especializados no fornecimento de soluções e inovações em embalagens. Buscamos através de um constante investimento, conquistar a excelência operacional e promover nosso contínuo desenvolvimento sustentável no setor.

A sustentabilidade permeia nosso negócio em todo o processo, desde a prospecção de matérias-primas ao desenvolvimento e produção das embalagens. Entendemos que a responsabilidade deve ser compartilhada e a embalagem é tida como uma das ferramentas que favorece a sociedade atual. Ela está aliada à preservação da vida, da saúde e dos recursos naturais.

Diversas marcas que são nossos clientes apostam na embalagem como um diferencial para os produtos e também como um estímulo para as vendas. A embalagem complementa o produto e pode ser o motivo de decisão da compra por parte dos consumidores, tornando-a um item cada vez mais importante na construção de imagem e marca das empresas.

Hoje temos um percentual de 90% de produção de embalagens com papel 100% certificado pelo *Forest Stewardship Council®* (FSC®), organização que promove o manejo florestal responsável ao redor do mundo. No processo de inovação e acabamento das peças, também fazemos uso de tintas e vernizes à base de água, verniz holográfico e verniz UV à base vegetal (óleo de soja), o que reduz drasticamente as emissões no meio ambiente.

**Acompanhe nossos projetos de inovação que mais se destacaram em sustentabilidade no ano de 2017.**



# Projetos com ganhos em sustentabilidade 2017

## Cartucho Zaad Mondo O Boticário



### Descrição

- O envoltório para acondicionamento do frasco foi acoplado ao cartucho de forma 100% automática já na nossa linha de produção. Este processo transforma dois SKU's em apenas um, o que facilita a administração do cliente, reduz a operação de manuseio na linha de montagem e envase do produto e ainda reduz em 30% o volume de matéria-prima utilizada no envoltório.

- O cartucho ganhou impressão interna que remete a um passaporte com a experiência de muitas viagens pelo mundo.



### Ganhos

A tecnologia diminuiu a área do berço e o consumo de matéria-prima. O resultado é uma embalagem mais sustentável. Comparado ao cartucho produzido para o Zaad convencional, a produção já economizou cerca de uma tonelada de papel, na época de seu lançamento (julho de 2017).

## Caixas Mães e Namorados 2017 O Boticário



### Descrição

As embalagens presenteáveis especiais para o Dia das Mães e Namorados receberam acabamentos diferenciados com verniz *soft touch*.



### Ganhos

- O verniz soft touch substituiu a laminação das embalagens, mantendo as características sensoriais.

- Utilizando o verniz em substituição ao filme de laminação, conseguimos uma redução de 85% de matéria-prima em peso, comparando quilo de laminação, com quilo de verniz.

- Deixamos de usar 6,7 toneladas de BOPP no processo produtivo das embalagens, além da redução de aproximadamente 2.900 kW no processo de laminação.

- Também houve a redução de emissão de CO<sup>2</sup> com relação à redução de matéria-prima, processo e logística.

- Embalagem mais fácil para o processo de reciclagem, por ser produzida com apenas um tipo de material, o papel.

## Nova linha de embalagens O Boticário



### Descrição

Inclusão de produtos com novos formatos para melhor adequação dos volumes, otimizando o uso de matéria-prima de acordo com o dimensional das embalagens.

Novo design e acabamento com maior resistência.



### Ganhos

- Redução de 34 toneladas de papel cartão, se comparada à antiga linha de embalagens.

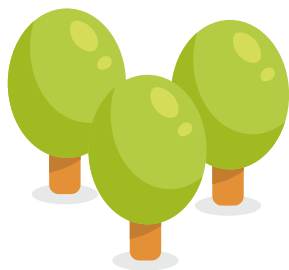
- Forte apelo de reuso devido ao design e durabilidade.

- Redução na logística do transporte entre unidades produtivas e entregas no PDV.

- Produtos com linha de produção 100% automatizada para mais produtividade.

- Todos os papéis utilizados nas embalagens possuem certificação FSC® que garante a origem do manejo sustentável com até 38% de material reciclado.

# Premiações e destaques ambientais



## Desenvolvimento e Produção de embalagens

**Prêmio ABFLEXO  
Top Ten Convertedores 2017**  
Prêmio para a Antilhas, que esteve entre as 10 melhores gráficas do país em 2017.



## WorldStar Packaging Awards Inovação



**Cartucho ZAAD - O Boticário**  
A tecnologia para a produção das embalagens permitiu que 2 SKU's se transformassem num só produto. Os cartuchos foram feitos 100% em papelcartão, sem laminação, facilitando a reciclagem.



## Desenvolvimento e Produção de embalagens

**Prêmio ABFLEXO  
Top Winners 25 anos**  
Prêmio para a Antilhas, que esteve entre as gráficas mais premiadas nos últimos 25 anos.

## WorldStar Packaging Awards

### Estojo Ekos - Natura

Produzido com matéria-prima sustentável. O cartucho foi produzido em cartão com papel pós consumo (contido no miolo do papel), proveniente de cooperativas rastreadas e homologadas pela marca dos sabonetes.



## WorldStar Packaging Awards

**Caixinhas Rígidas - quem disse, berenice?**  
Apelo de reuso pelo consumidor, para colecionar, decorar e guardar outros objetos.

# Cadeia de Valor

## PAFA

Programa de Avaliação de Fornecedor Antilhas, um programa inovador na área gráfica, foi desenvolvido para avaliar o desempenho dos principais fornecedores da Antilhas, com base em um conjunto de quesitos como Qualidade do produto, Responsabilidade Social e Sustentabilidade, Pontualidade de Entregas, Flexibilidade nas negociações, Inovação e Proatividade.

Este processo reflete a preocupação da Antilhas com a qualidade de relacionamento e o desenvolvimento de seus fornecedores estratégicos e conseqüentemente a busca excelência no atendimento das necessidades de seus clientes.





## Central do Cliente

Temos um portal de venda inovador com um avançado Tracking de pedidos. A loja compra as embalagens e recebe status dos pedidos em cada etapa como por exemplo: pedido recebido, pedido em transporte, etc.

Em resumo, não vendemos embalagens e sim a solução de embalagens para o clientes. Criamos, produzimos, controlamos e entregamos loja a loja as embalagens que fazem a diferença no dia a dia dos clientes e consumidores.

**95%** dos clientes  
satisfeitos com  
o atendimento

## Eventos em parceria com clientes

### Sinta o Otimismo

Ação em parceria com a agência francesa de design centdegrés, que decidiu criar uma experiência única para os visitantes da FCE Cosmetique 2017.

Fizemos a impressão, corte e vinco dos post-its da “parede de expressão” apresentada no estande da centdegrés.

Além da parceria com a parede de expressão, fornecemos as embalagens no modelo luva e gaveta que acondicionaram as fragrâncias, cujos temas foram: LIBERDADE, ACONCHEGO, ALEGRIA e AMOR.

A ação gerou interatividade com o público. Cada uma das emoções corresponderam a uma cor, uma fragrância, imagens e palavras, convidando os visitantes para uma jornada exploratória para identificar seu próprio humor.

Participar desta ação nos proporcionou a experiência de um projeto revigorante, feito na maior feira de cosméticos do Brasil, que surpreendeu e envolveu os visitantes.





\*Volume de resíduos destinados/ ano

## Gestão Ambiental

Gerenciamos todos os requisitos legais e requisitos normativos aplicáveis as nossas atividades, atendendo às licenças ambientais que envolvem resíduos, efluentes, emissões atmosféricas. Temos compromisso com a prevenção de impactos ambientais de nossas atividades, produtos e serviços, bem como com a melhoria contínua do desempenho ambiental.

Adotamos procedimentos específicos e estruturados de avaliação e monitoramento dos aspectos ambientais e atuamos de forma proativa junto as áreas, órgãos ambientais e demais partes interessadas.

Essas e outras medidas e ações são partes integrantes do nosso sistema de gestão integrado e mostramos a seguir alguns dados:

### Gestão de resíduos e efluentes

A grande maioria dos resíduos sólidos gerados pela Antilhas são as chamadas aparas de produção, que são as sobras de substrato, impresso ou não, geradas durante o processo de impressão ou acabamento. A maioria das aparas são consideradas recicláveis. É diverso a quantidade dos demais resíduos que geramos nas atividades principais e nas consideradas de apoio como impressão, manutenção entre outras.

No infográfico, apresentamos as informações gerais dos nossos resíduos conforme o tipo de tratamento.

# Conservação dos Recursos Naturais e da Biodiversidade

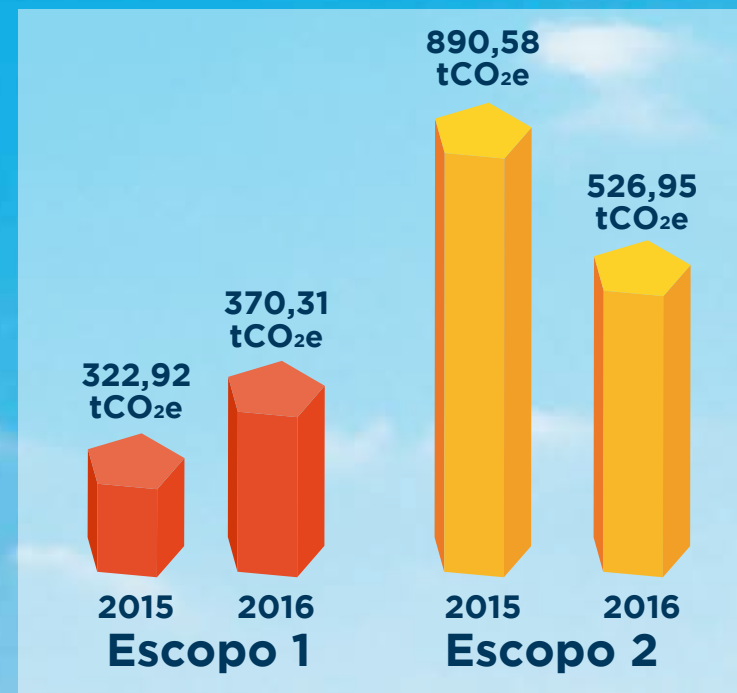
## Gases Efeito Estufa

Foi realizado em 2017, o segundo inventário da emissões de gases efeito estufa das atividades realizadas pela Antilhas Gráfica e Embalagens Ltda em Santana de Parnaíba, no ano base de 2016.

O inventário foi executado através da ferramenta estabelecida pelo Programa Brasileiro GHG Protocol, disponibilizado no Registro Público de Emissões. Realizamos o levantamento completo do Escopo 1 e 2 (Categoria Prata), contabilizando uma **redução absoluta de 26% da emissões**.

Ao longo do ano de 2017, foi dado sequência em uma série de projetos focados em eficiência energética, que contribuíram significativamente para a redução das emissões.

Para o escopo 1, são consideradas as atividades de combustão móvel (frota de veículos corporativos, entregas Grande São Paulo), combustão estacionária (consumo de grupo de geradores, gás GLP, etc.), emissões fugitivas (CO2 extintores de incêndio). Já para o escopo 2, é considerado a aquisição de energia elétrica.







# Antilhas Zero Emissões

Através do Projeto REED+ Jari Amapá, foi neutralizado as emissões de GEE das atividades englobadas no escopo 1 e 2 da Antilhas Gráfica referente aos anos de 2015 e 2016.

A compensação foi realizada através da compra de unidades de carbono verificadas (UCV) em áreas da Amazônia que possuíam créditos excedentes de compensação de reserva legal.

A comercialização foi realizada através da empresa Biofílica, que investe em pesquisas e desenvolvimento sócio econômico das pessoas e comunidades que habitam as áreas sob gestão na Amazônia.

A aposentadoria das unidades de carbono verificadas (UCVs) são certificadas sob padrão da VSC e CCBS (Verified Carbon Standard e Climate Community and Biodiversity Standard) do Projeto REED+ Jari Amapá em nome da Antilhas com registro e confirmação pública de aposentadoria disponível na plataforma de registros Markit public view.



## CERTIFICADO DE REDUÇÃO DE EMISSÕES

A Botânica Investimentos Ambientais S.A. certifica que cancelou em nome da ANTIUNHAS GRÁFICA E EMBALAGENS LTDA. 2.218 toneladas de CO2 equivalentes em unidades de carbono verificadas pelo padrão Verified Carbon Standard referente as emissões corporativas de 2015 e 2016. As emissões foram reduzidas a partir de atividades do Projeto REDD+ Jari Amapá, que contribuem para a conservação de 220 mil hectares de floresta amazônica nativa e sua biodiversidade, promovendo o desenvolvimento socioeconômico local. O cancelamento voluntário foi realizado na plataforma de registro Market Financial Information Services, e está disponível publicamente em seu site, localizável através do número de série:

E361-227842262-227844469-VCU-004-MER-BR-14-1116-16022013-14022014-0

  
Manoel Aguiar Ribeiro - Botânica Investimentos Ambientais



São Paulo, 07 de dezembro de 2017

# Proteção da Biodiversidade

## Projeto REDD + Jari Amapá

Projetos de Redução de Emissão por Desmatamento e Degradação Florestal (REED +) buscam a conservação florestal, gestão sustentável das florestas e aumento dos estoques de carbono florestal.

O Projeto REDD+ Jari/Amapá visa a promoção da conservação florestal e a redução de emissões potenciais de gases de efeito estufa (GEE), com base em um modelo de desenvolvimento econômico local, que valorize a “floresta em pé” através de um mosaico de atividades. O Projeto está localizado no Vale do Jari, nos municípios de Laranjal do Jari e Vitória do Jari, no Estado do Amapá.

O Vale do Jari desempenha um papel muito importante como lar de mais de duas mil famílias rurais e como um corredor ecológico ligando várias Unidades de Conservação. Com uma biodiversidade muito rica, sua vegetação inclui oito formações florestais e não florestais, e espécies de extrema importância ecológica (54 espécies da flora são consideradas ameaçadas) e social (comunidades extrativistas têm a flora diversa como fonte de renda e alimento). Três importantes rios (Jari, Cajari e Maracá) passam pela região do Projeto, que também abriga mais de duas mil espécies de fauna, das quais mais de cem são consideradas ameaçadas de extinção.

Apesar da importância social e ambiental do Vale do Jari, essa região está ameaçada pelas atividades de agricultura e pecuária, assentamentos humanos e grandes obras de infraestrutura. Assim, os principais componentes do projeto são:

- Proteção e monitoramento florestal: implantação de atividades de conservação que diminuirão os riscos de desmatamento;
- Pesquisas científicas na área: promoção de estudos focados no uso eficiente dos recursos naturais e pesquisas científicas aplicadas em biodiversidade; e,

- Inclusão social das comunidades de atuação Projeto: atividades desenvolvidas pela Fundação Jari, com foco no favorecimento de cadeias de negócios sustentáveis, gerando renda adicional para as comunidades.

Estas atividades serão viáveis economicamente com a combinação de atividades de Manejo Florestal Certificado FSC® (manejo florestal certificado de baixo impacto FSC®) e a comercialização dos créditos de carbono por meio do mecanismos REDD+.



# Nossa produção de embalagens utiliza em torno de 95% do papel desta certificação

## FSC® (Forest Stewardship Council®)

Em 2017, Antilhas recertificou nas normas da Cadeia de Custódia do Forest Stewardship Council (FSC®).

O FSC® é uma organização independente, não governamental e sem fins lucrativos, fundada para promover o manejo responsável das florestas de todo o mundo. A certificação do FSC® proporciona um vínculo confiável entre a produção responsável e o consumo de produtos florestais, possibilitando que consumidores e empresas tomem decisões de compras que beneficiem pessoas e o meio ambiente, além de fornecer valor contínuo para os negócios.

O papel é a matéria-prima mais utilizada em nossos produtos, por isso a Antilhas prioriza os controles dentro da sua cadeia de valor.

Nossa principal matéria-prima é oriunda de fornecedores que só produzem papel proveniente de árvores de reflorestamento, que propiciem condições de trabalho adequadas aos seus colaboradores e que respeitem e desenvolvam as comunidades adjacentes às florestas.



A marca do manejo  
florestal responsável



## Energia

---

A energia é um dos principais aspectos ambientais das atividades produtivas da fabricação de embalagens, pois todo maquinário do processo gráfico são essencialmente elétricos.

Toda energia elétrica consumida nas unidades do Grupo Antilhas, em Santana de Parnaíba, foram adquiridas através do Mercado Livre de Energia, que por se enquadrar como consumidor especial (demanda entre 500KW e 3000KW), a energia é incentivada e portanto 100% renovável (Resolução da ANEEL).

Energia incentivada é a energia gerada a partir de fontes solar, eólica, biomassa e cogeração qualificada, tendo portanto um maior apelo a sustentabilidade por se tratar de fontes renováveis (naturalmente reabastecidos).

Consumo anual: 11.194,66 MWh (unidades produtivas – Santana de Parnaíba)

## Água

---

Os processos de fabricação de embalagens não consomem grandes volumes de água. Podemos verificar um maior volume nos processos de preparo e impressão, porém, o maior consumo se dá nas áreas de apoio como banheiros / vestiários, limpeza e cozinha.

Pensando nisso, estamos trabalhando em projetos para reuso de água de chuva e tratamento interno de águas residuárias para utilização em jardinagem e limpeza externa.

Consumo anual: 14.191,91 m<sup>3</sup> (unidades produtivas – Santana de Parnaíba)

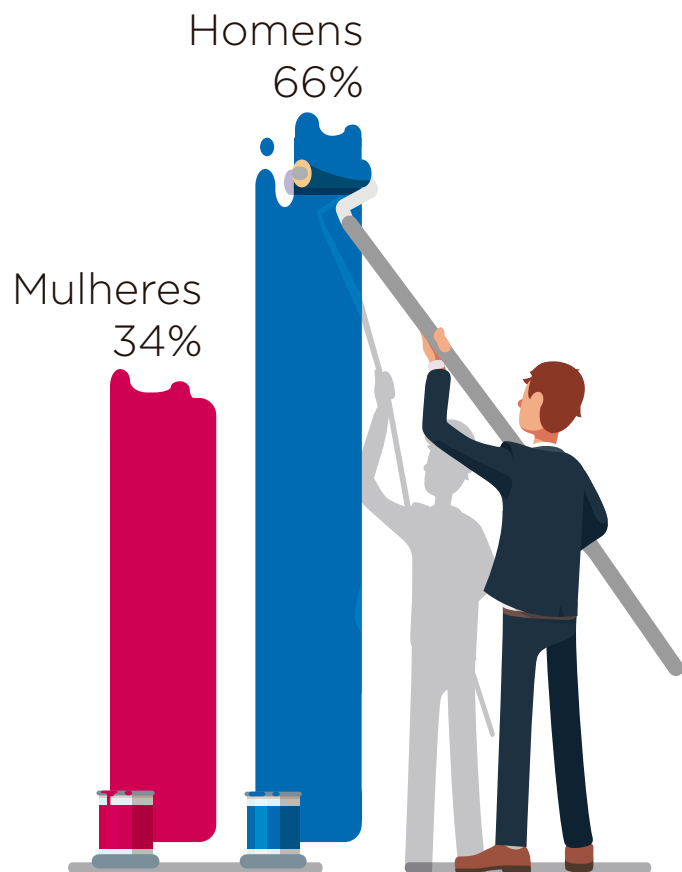
DIMENSÃO  
SOCIAL



# Nossos números

Distribuição de colaboradores por Gêneros e Categorias Funcionais.

## Homens x Mulher

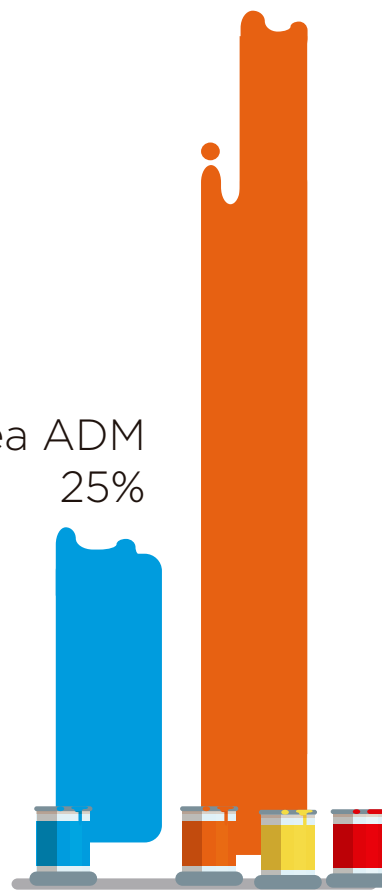


## Colaboradores

Área Operacional

75%

Área ADM  
25%



## Diretores/ Presidentes

Homens  
67%

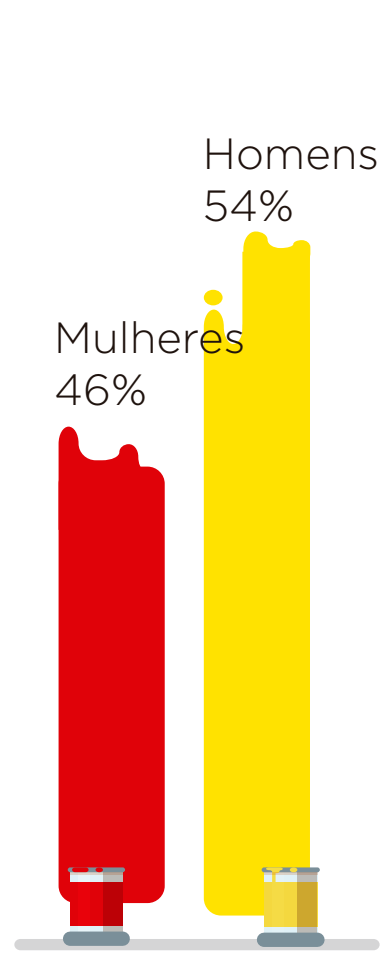
Mulheres  
33%



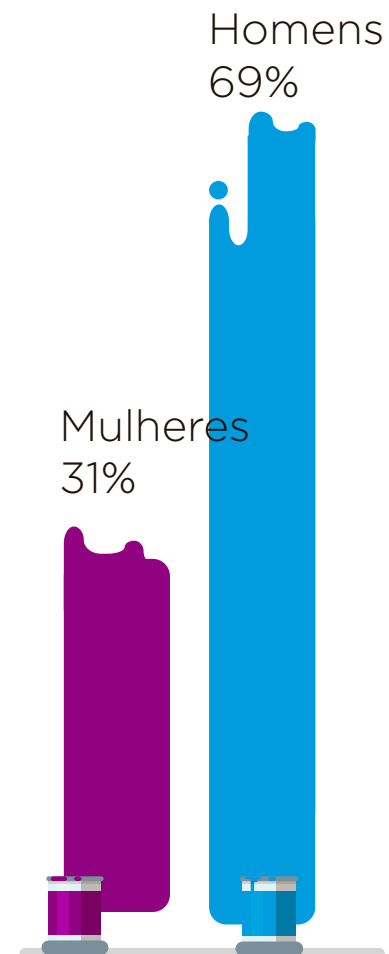
### Gestores (Gerentes, Coordenadores e Líderes)



### Administrativo



### Produção





# Segurança do Trabalho

Segurança é um importante valor para os gestores do Grupo Antilhas. Nosso objetivo é zero acidentes e para isto empenhamos esforços para adequar nossos equipamentos e ambiente de trabalho de acordo com as Normas Regulamentadoras. Temos também investido recursos financeiros em todas as áreas, além do tempo de treinamento e capacitação de nossos colaboradores.

A Antilhas é certificada na norma OHSAS 18001 desde 2012, contribuindo ainda mais para os controles e gerenciamentos dos riscos a saúde e integridade física dos colaboradores.

## Estatística de Acidentes



## Regras de ouro

-  Utilize os EPI's obrigatórios para cada atividade.
-  Comunique a área de Segurança do Trabalho, as ocorrências de incidentes e acidentes.
-  Antes de executar uma atividade de risco, solicite a permissão de trabalho para a área de Segurança do Trabalho.
-  Respeite os procedimentos, padrões e instruções de trabalho.
-  Seja consciente, consuma menos e não desperdice os recursos naturais. Separe e descarte os resíduos corretamente.
-  Nunca trabalhe sob efeito do álcool ou drogas.
-  Utilize sempre as faixas de pedestre, não use celular enquanto caminha e utilize os corrimões nas escadas. Respeite as áreas isoladas para manutenção.
-  Preencha sempre o check list de segurança, não desative os dispositivos de segurança das máquinas.
-  Leia a FISPQ e mantenha os produtos químicos sempre identificados e manipule com segurança e atenção.
-  Procure a área da sustentabilidade, para realizar qualquer mudança estrutural.

antilhas  
nosso mundo é inovar o seu

Regras de ouro - São premissas e práticas que resumem o atendimento à política do SGI e devem ser seguidos por todos os colaboradores, visitantes e terceiros.

## Segurança em ação

Temos diversas ações para conscientização de importância com segurança em todos momentos.

Abaixo apresentamos as atividades realizadas durante o ano 2017.



**CIPA:** Temos comissões instaladas e treinadas em todas as empresas do grupo, com o objetivo de garantir a segurança de nossos colaboradores no dia a dia e em todas as áreas.



**SIPATMA:** Semana interna de prevenção de acidente e meio ambiente aconteceu no mês de junho, com o tema “Regras de ouro”, além dos temas obrigatórios, alcançamos 90% dos colaboradores com treinamentos, jogos de segurança, intervenções e muita informação sobre segurança e meio ambiente. O destaque foi para o passaporte que foi carimbado à medida que o colaborador passava pelas atividades e ao final os que participaram concorreram a prêmios.



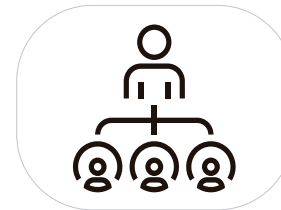
**BRIGADA DE INCÊNDIO:** Nossa brigada é composta por 110 colaboradores, que foram treinadas em uma pista de treinamento, sendo que mensalmente nas reuniões ocorrem simulados para situações de emergência, preparando desta forma os brigadistas para alguma eventual emergência.



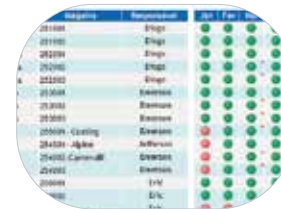
**MOB:** Sistema para gestão de EPI'S, uniformes e ferramentas. Foi implementado com o objetivo de trazer melhorias na gestão e entrega dos equipamentos e uniformes. O novo sistema além da melhoria na gestão também trouxe redução de custo.



**DSMA:** O Dialogo de Segurança e Meio Ambiente é certamente uma das ferramentas de treinamento mais utilizada na Antilhas, para levar informação aos colaboradores. Em 2017 foram desenvolvidos 156 temas todos relacionados, a saúde, segurança, meio ambiente e qualidade de nossos processos.



**TREINAMENTO CONTINUO:** Seguindo as normas regulamentadoras aplicáveis ao nosso negócio, foram ministrados diversos treinamentos obrigatórios que somaram quase 3.000 horas durante o ano.



**FAROL DE SEGURANÇA:** Importante ferramenta que nos ajuda a monitorar o preenchimento do checklist pelos colaboradores, que assegura o cumprimento das normas internas de segurança, garantindo a segurança das pessoas, equipamentos e ferramentas de trabalho.



## Engajando nossas pessoas

Reconhecemos que nossos colaboradores são o ativo mais importante que temos e por isto investimos em seu desenvolvimento, de forma que todos possam desenvolver e mostrar seu potencial. Nosso esforço tem sido na busca do desenvolvimento das competências e o engajamento na cultura da Antilhas, pois queremos que todos sintam orgulho de fazer parte de nosso time.

## Treinamento e Desenvolvimento

**2.090** Horas de treinamentos\*

**12.216** Homem horas treinadas

### Programa Executive Coaching

O Programa Executive Coaching foi direcionado a Diretoria do Grupo e alguns gerentes em posições estratégicas da Antilhas, para isso contamos com o apoio de uma consultoria especializada.

Foram considerados elementos que integraram o Programa de Executive Coaching, evidenciando a participação da Empresa (Grupo Antilhas), do Líder (os Coachees), dos pares e da Equipe do Líder (colaboradores subordinados) que avaliaram o seu Líder em 02 (dois) Diagnósticos que foram realizados.

A Metodologia teve como objetivo: Desenvolver as competências dos profissionais por meio de ações práticas, em dez sessões de coaching individual, até que os comportamentos desejados fossem transformados em hábitos, além de alinhar e fortalecer as pessoas para o alcance de resultados sustentáveis.

### MECAP

Tem o propósito de apresentar ao colaborador suas principais atribuições, bem como a missão do seu cargo e os conhecimentos necessários para atendimento da sua rotina diária, permitindo-se vincular à cultura da organização e também proporcionar suporte para seu desenvolvimento profissional e pessoal, atuando nos aspectos comportamentais e técnicos buscando excelência operacional.



Convite personalizado para programa de Executive Coaching



Equipe da Montagem Externa junto com líderes do treinamento.

## Recrutamento Interno

Aproveitamos o capital humano em várias áreas, em 2017 foram dez profissionais absorvidos que redirecionamos para suas áreas de conhecimentos, criando motivação e carreira desses profissionais.

## Bolsas de estudo

A Antilhas, com o objetivo de apoiar e incentivar a educação dos colaboradores, oferece bolsas de estudos de 30% da mensalidade para cursos de graduação e 50% até o final do curso de pós-graduação e MBA.



No ano  
**2017**  
Investimos em bolsas de estudos  
**R\$36mil**  
beneficiando  
**16 pessoas**

## Programa Família no Nosso Mundo

Com o objetivo de integrar a família do colaborador a Cultura Antilhas, recebemos durante o ano famílias de nossos colaboradores, que visitaram nossas instalações e participaram de palestra sobre temas relevantes as famílias, como uso de drogas, educação de filhos e orientação financeira. Temos orgulho de receber as famílias de nossos colaboradores, que também fazem parte da família Antilhas.

Durante 2017 tivemos encontros que alcançaram 17 famílias e aproximadamente 60 pessoas.



*Colaboradores e seus familiares visitando diferentes setores da Antilhas.*



## Programa Valeu Antilheiro

Este programa foi criado para incentivar e premiar todos os colaboradores que contribuírem com ideias criativas e atitudes inovadoras, com objetivo de melhorar a eficiência dos processos, qualidade do produto, processos das áreas da Antilhas, identificação e/ou prevenção de erros nos processos, como também redução de custos e prevenção de prejuízos em geral.

Em 2017 tivemos os seguintes resultados:

- 23 ideias implementadas;
- 29 colaboradores premiados;

As ideias foram voltadas a:

1. Redução de custos/perdas;
2. Melhoria/eficiência de processo;
3. Meio ambiente.

## Homenagem por tempo de dedicação

Desde 1999 a Antilhas realiza homenagens aos colaboradores pelo tempo de casa e por sua dedicação à empresa. São entregues placas de homenagem durante às festas de confraternização todos os anos.

Em 2017, tivemos 27 colaboradores homenageados.

- 10 anos - 18 colaboradores
- 15 anos - 4 colaboradores
- 20 anos - 4 colaboradores
- 25 anos - 1 colaborador

# Qualidade de Vida

## Ginástica laboral e Ambulatório de Fisioterapia

Visando uma melhora na saúde dos nossos colaboradores, a Antilhas conta com este benefício em todos os setores da empresa, com práticas realizadas duas vezes por semana em todos os turnos. Temos ótima taxa de adesão na participação das atividades em 2017 - média de 94,5%. São atividades para alongamento, massagem e aeróbicos que duram em média 10-15 minutos.

Além da ginástica laboral, possuímos um ambulatório de fisioterapia onde é realizado atendimentos fisioterapêuticos e quick massage. Em 2017 foram um total de 928 sessões de fisioterapia (média de 78/mês), contemplando um total de 83 colaboradores atendidos - tratamento fisioterapêutico. Além disso foram realizados 238 exames admissionais e 123 quick massages.

## Programa Gestante Saudável

Nossa empresa mantém o programa para as futuras mães, que incentiva os cuidados no período do pré-natal, para que elas tenham uma qualidade de vida neste momento importante.

Alguns dos temas que são tratados durante o atendimento são: Orientação Postural, Exercícios na Gravidez e Orientação no Posto de Trabalho. Ao término das sessões é entregue pela fisioterapeuta um Guia de Orientações e exercícios.

Em 2017, 6 colaboradoras participaram desse acompanhamento.

## Ambulatório Médico

Nosso ambulatório medico é composto por um médico e enfermeira do trabalho que presta atendimento clinico aos nossos colaboradores.

O médico do trabalho também é responsável pela gestão do PCMSO - programa de controle medico de saúde ocupacional, prestando atendimento para exames admissional, demissional, retorno ao trabalho, atendimento clinico, retorno ao trabalho, além de fazer a gestão dos atestados médicos apresentados pelos colaboradores.

Em 2017 tivemos 1812 atendimentos em nosso ambulatório.







## Campanhas de Vacinação

A prevenção é sempre a melhor alternativa em se tratando de saúde, por isso durante o ano de 2017 a empresa realizou duas campanhas de vacinação sem nenhum custo para o colaborador.

A vacina contra a gripe ocorreu no mês de maio e tivemos 60 % dos colaboradores imunizados. Em parceria com a Secretaria da Saúde do município de Santana de Parnaíba, também realizamos a campanha de vacinação contra a febre amarela, que alcançou 55% do total de colaboradores.

## Biblioteca Interna

Com um acervo de mais de 180 livros, com temas diversos mantemos uma biblioteca a disposição de nossos colaboradores. Tem sido de grande valia este recurso, pois o colaborador tem a possibilidade de crescer culturalmente.

Além do acervo interno também mantemos parceria com o SESI do município, que disponibilizou a Caixa de Cultura para uso de nossos colaboradores, com mais de 100 livros disponíveis.

## Assistência Médica e Odontológica

A empresa mantém o plano médico para colaboradores e dependentes, sem custo para os colaboradores que optaram por um plano médico padrão oferecido pela empresa.

Em 2017 foram beneficiados 1.105 pessoas (titular e dependentes), este plano tem o objetivo de oferecer uma condição de saúde adequada para os usuários. O plano odontológico é opcional e também extensivo aos dependentes, sendo que neste caso a empresa arca com 50% do custo do plano do colaborador.

## Alimentação Saudável

Em parceria com a Splendido Alimentação, a empresa fornece diariamente refeições saudáveis para seus colaboradores e prestadores de serviços. Todo o serviço é self service e os cardápios são balanceados e montados por uma nutricionista.

Além das refeições no almoço e ceia, também são servidos desjejum, lanche da manhã e tarde, totalizando 188.658 refeições no ano de 2017.

# Ações Internas para colaboradores

## Festa de confraternização

Para encerrar o ano, como de costume, a Antilhas promoveu uma festa para todos os colaboradores, em um hotel fazenda. Aproximadamente, 600 pessoas estiveram lá para celebrar as conquistas de 2017, “Orgulho de ser Antilhas” foi a marca do evento.

## Aniversariantes

Todos meses presenteados os nossos colaboradores com uma caneca de lembrança de aniversário e na última sexta-feira de cada mês, comemoramos com todos no restaurante onde servimos um delicioso bolo.

## Aniversário Antilhas 28 anos

Em 2017, a Antilhas completou 28 anos de muitos sucessos, e para este dia importante, celebramos com um cardápio especial no restaurante. Também organizamos um concurso onde os colaboradores fizeram frases e as melhores receberam prêmios, como cafeteira Nespresso e um vale presente.

## Dia da mulher

A Antilhas entende que o dia 8 de março é uma data muito importante e deve ser celebrada. Nesta ação, programamos quick massagem por petição das colaboradoras e spa de mãos em parceria com The Body Shop. Além disso, entregamos como lembrança, lixa de unha com um porta lixa, feita pelo Instituto Givaudan.

## Páscoa

Querendo engajar ainda mais os nossos colaboradores, entregamos nesta data uma pequena lembrança utilizando caixas produzidas internamente com material sustentável.

## Dia das mães

Para esta ação, promovemos duas atividades para nossas colaboradoras que são mães. Todas receberam um convite para fazer manicure patrocinado pela Antilhas com parceira da Esmaltaria ou Quick Massage com Espaço quality. Em média, 150 funcionárias participaram.



Em ordem: Festa de confraternização; Brinde de aniversário; Ganhador do sorteio do Aniversário de 28 anos da Antilhas; Brinde do dia int. das mulheres; Brinde de Páscoa.



Em ordem: Ação dia das mães - Manicure; Food Truck's na Antilhas; Dia das crianças; Ação do novembro azul; Entrega de presentes para filhos dos colaboradores e kit natalinos.

## Food Truck

Para momentos de descontração promovemos dias diferentes para os colaboradores que puderem curtir uma refeição diferente com Food Truck de comida de rua.

Foi tão bom que teremos repetições no próximo ano.

## Dia das crianças

Também foi comemorado com os Antilheiros que tiveram a oportunidade de utilizar o espaço de jogos com fliperama, mesas de sinuca, pebolim e ping pong.

Foi um dia divertido e com direito a almoço especial.

## Dia dos pais

E os papais também foram homenageados em seu dia no mês de agosto com almoço especial e uma lembrança corporativa.

## Novembro Azul

Todos os anos, sempre incentivamos e orientamos os homens sobre o quão importante é ir ao médico. Em 2017, tivemos uma campanha, onde os colaboradores doaram bonés, bandanas, e chapéus, e receberam uma lembrança em troca. Eles também participaram de uma ação interna no dia azul, tirando fotos de bigode, para apoiar essa causa. As arrecadações foram doados para Instituto do Câncer de São Paulo.

## Presentes para Pessoas Especiais

No final de cada ano nossos colaboradores e suas famílias são presenteados pela empresa.

Foram entregues 908 kits Natalinos para todos os colaboradores além de brinquedos para os filhos dos colaboradores, com até 12 anos de idade. É sempre bom ver o sorriso no rosto de nossos colaboradores e de suas famílias.



## Desenvolvimento Local e Regional

Incentivamos nossos colaboradores a prática de nossos valores sociais, pois entendemos que podemos somar forças em prol de nossa comunidade. Durante o ano fizemos algumas ações que impactaram positivamente na vida de muitas pessoas.

Nossos colaboradores dedicaram tempo e até recursos financeiros e nosso objetivo é ter o envolvimento de muitos outros colaboradores em nossas ações sociais.

**498**  
**horas de**  
**voluntariado**



## Hospital GRAACC

Em 2017, a Antilhas completou 3 anos de parceria com o Hospital GRACC, e mais uma vez, ajudamos no combate do câncer infanto-juvenil. Nossa campanha foi dividida em diferentes ações.

Além de participar e realizar diferentes atividades, Antilhas como sócio investidor, aporta anualmente o valor de R\$12.000 apoiando ao instituto.

**Corrida dos sonhos** - Antilhas patrocinou a 25 colaboradores de diversos setores que se inscreveram e participaram da caminhada de 3k e corrida de 10k. O valor arrecadado desta corrida, teve como destino os projetos da instituição.

**Hospital GRACC** - Pelo terceiro ano consecutivo, a Antilhas preparou dois dias muito especiais para os pacientes. Com uma oficina na brinquedoteca do hospital, 100 pipas foram distribuídas para as crianças decorarem junto com os nossos colaboradores, que foram voluntários.

**Oficina no shopping** - Nosso McDia Feliz aconteceu no Shopping Iguatemi Alphaville, e como de costume, a Antilhas promoveu atividades para as crianças, junto com a oficina de pipas, estimulando a venda dos tickets, contando com a participação de 205 crianças e nossos colaboradores voluntários.

**Venda de tickets** - O McDia Feliz é uma ação que visa arrecadar fundos para o combate ao câncer infantojuvenil e com isso, todo o valor das vendas de BigMac's, é destinado ao GRAACC. No último ano, com as vendas feitas para nossos colaboradores, conseguimos vender 203 tickets.

**Venda de produtos promocionais** - Para impulsionar as vendas e ajudar na arrecadação, o GRAACC criou produtos como camisetas, canetas, agendas, etc. E superando o ano de 2016, em 2017, a Antilhas arrecadou mais de R\$4.000,00 para o hospital, com a venda desses produtos.



Em ordem: Corrida dos sonhos; Ação voluntária no hospital GRAACC; Ação voluntária no shopping Iguatemi (2).

## Instituto Papel de Menino

A Antilhas é dos principais parceiro e incentivador do Instituto Papel de Menino - IPM, fundado em 2008. O principal objeto do Instituto é a reinserção dos adolescentes em situação de vulnerabilidade social, apoiando os jovens da Fundação Casa em Franco da Rocha - SP. Também é papel do IPM atuar no incentivo do vínculo familiar dos meninos de forma que possam ser apoiados e ao saírem da internação tenham o amparo familiar.

Os voluntários do IPM atuaram durante 2017 em diversas oficinas dentro da Fundação, como artesanato, barbearia e panificação.

O IPM também acompanha meninos pós internação de forma a auxiliá-los na reintegração a sua família e sociedade.

## Inclusão de Jovens Aprendizizes e Pessoas com Deficiência

O Programa Jovem Aprendiz é direcionado para a preparação e inserção do jovem no mundo do trabalho. Para isto mantivemos parcerias com algumas instituições como Senai e Camp, que nos ajudaram na formação teórica dos jovens. Em 2017, foram contratados 32 jovens para compor nossas equipes nas áreas administrativas e operacionais. Um dos diferenciais de nosso Programa é que muitos jovens acabaram sendo contratados após o período de aprendizagem.

O programa de inserção de PCD's também é uma preocupação da Antilhas, que mantém em seu quadro atual deficientes auditivos, físicos e intelectual que atuam em diversas áreas da organização.

## Projeto Nosso Mundo Inclui Você

É um programa social da Antilhas que contribui para a formação profissional dos detentos, dando a eles uma perspectiva do mercado de trabalho, apoiando na inserção social e contribuindo para a redução dos índices de criminalidade. Os detentos que estão inseridos no projeto, são remunerados por sua produção, igualmente trabalham três dias para terem um dia de redução da pena.

Em 2017, 2.373 detentos foram inseridos no programa.





*Dia da entrega dos presentes da ação voluntária do Padrinho Antilheiro.*

## **Avemare**

A Cooperativa Avemare é uma importante parceira da Antilhas na destinação dos resíduos recicláveis, gerados nos processos das Unidades de Santana de Parnaíba. Desde 2015 realiza coletas semanais de resíduos oriundos das salas, escritórios, copas e cozinha industrial.

A AVEMARE é uma cooperativa formada por ex-catadores de lixo. A história da associação tem sua origem no Aterro Sanitário do município de Santana de Parnaíba-SP e possui um importante papel de transformação na região, atuando com diversos parceiros e instituições locais.

Em 2017 a AVEMARE nos ajudou a destinar corretamente aproximadamente 37 toneladas de resíduos e com isto contribuimos na geração de renda da cooperativa.

## **Padrinho Antilheiro**

Dentro do Programa social e de voluntariado da Antilhas realizamos uma ação comunitária no Centro de Convivência da Criança e do Adolescente, localizado no bairro Vila Esperança em Santana de Parnaíba.

O espaço atende 296 crianças filhos dos moradores da comunidade, com faixa etária entre 06 e 17 anos, que frequentam a unidade diariamente, como complementação as atividades escolares.

Nosso desafio foi o apadrinhamento das crianças, sendo que cada padrinho foi responsável em presentear as crianças com roupa e calçado. Para a entrega organizamos um evento com a participação de colaboradores voluntários, em uma tarde muito especial e divertida.

Apadrinhamos 283 crianças e participaram da ação 24 colaboradores voluntários.

## CES Rio Branco – Visita

Em novembro de 2017, a Antilhas recebeu uma visita dos alunos do Centro de Educação para Surdos do Colégio Rio Branco – CES.

Os alunos visitaram as áreas administrativas e a fábrica, conhecendo sobre o processo de criação das nossas embalagens. Também participaram de uma oficina de sacolas, antes da visita ser encerrada com um lanche para eles.

Para os antilheiros, ficou a experiência e aprendizado de que todos precisam de perspectiva de crescimento e que a inclusão é o caminho para isto.

## Fundo Social de Santana de Parnaíba

A Antilhas contribuindo socialmente na região, realizou no 2017, parceira com o fundo social para diferentes campanhas sociais.

**Outubro Rosa** - Durante todo o mês de outubro, a Antilhas programou algumas atividades para incentivar esta ação. Preparamos manicure e uma oficina de camisetas para as colaboradoras que participaram da doação de lenços, e também tivemos uma palestra de prevenção ao câncer de mama. No dia rosa, todos os colaboradores vestiram a camiseta rosa e posaram para fotos. No fim desta ação, foram doados 230 lenços para a Casa Rosa da Prefeitura de Santana de Parnaíba.

**Campanha do Agasalho** - Na temporada de inverno do ano de 2017, os colaboradores se uniram em prol da campanha. Com as nossas doações e as de outras empresas da região, aproximadamente 100 mil peças foram entregues às famílias carentes do município. A Antilhas conseguiu cumprir a meta dada pela Prefeitura, que era enviar 4 caixas de doações de agasalhos.



Em ordem: Visita de alunos do CES Rio Branco (4); Entrega de doações da campanha do Outubro Rosa.



# Expediente

---

## **Diretor Geral**

Bruno Baptista

## **Coordenação**

Marina Steck  
Sandra Ramos

## **Redação e Edição**

Bruna Ferrari  
Cintia Tech  
Edward Fonseca  
Marina Steck

## **Projeto gráfico, diagramação e Infográficos**

Edward Fonseca

## **Fotografias**

Banco de imagens da Antilhas

## **Agradecimentos**

Agradecemos a todos os colaboradores e parceiros que participaram da elaboração deste relatório.

## **Contato**

[www.antilhas.com.br](http://www.antilhas.com.br)  
Tel. +55 11 4152 1100

De acordo com nossa política de sustentabilidade, este material estará disponível eletronicamente em nosso site.



---

antilhas varejo antilhas cartucharia antilhas flexíveis